

1

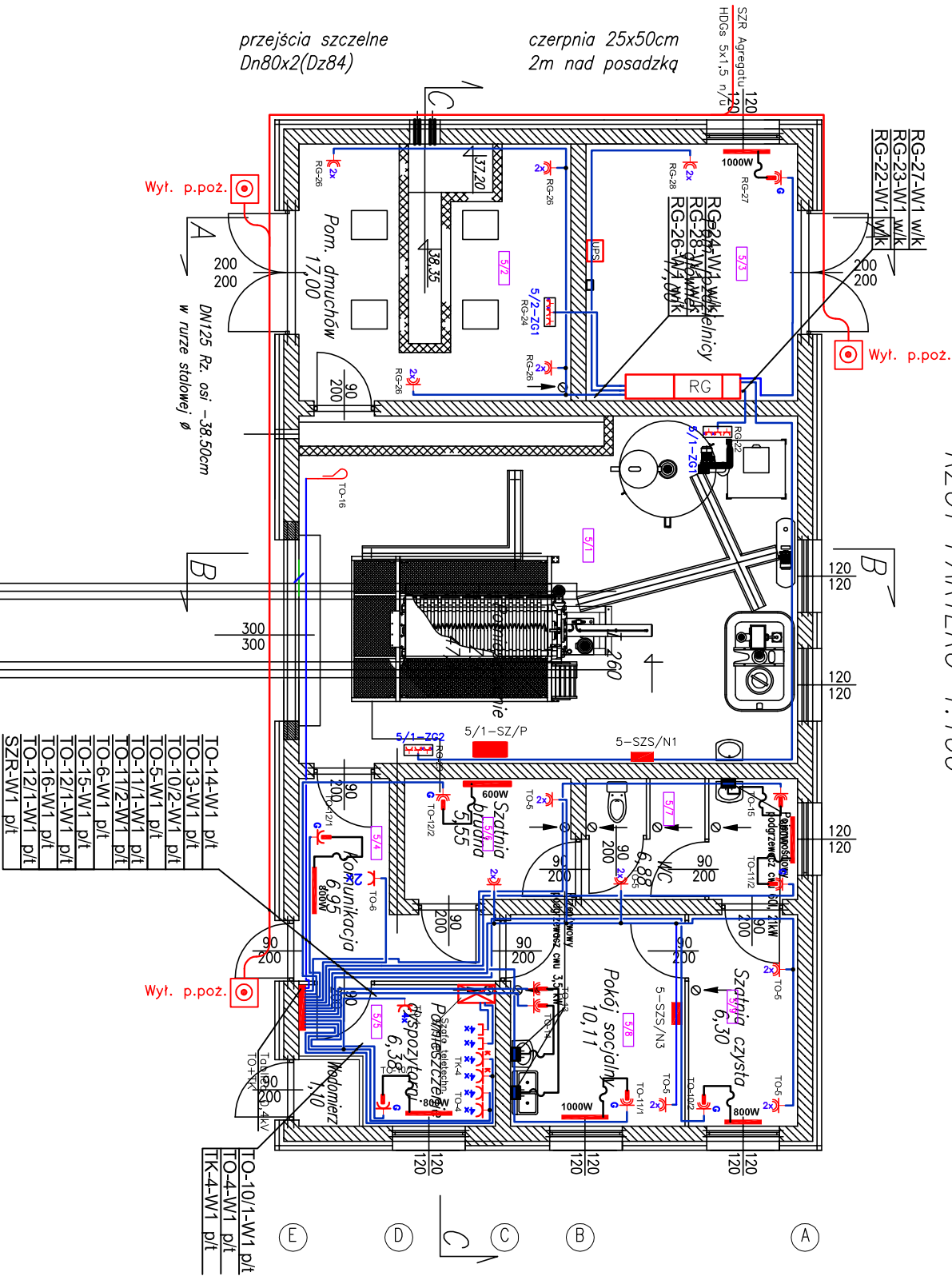
2

3

4

5

RZUT PARTERU 1:100



LEGENDA:

- Gniazdo 2x2P+Z, IP44
- Gniazdo 2P+Z, IP44 (grzejnik)
- Gniazdo 2x2P+Z, p/t
- Gniazdo 2P+Z, w ramce 4-krotnej (Mosic)
- Gniazdo 2P+Z, typu DATA w ramce 4-krotnej (Mosic)
- Gn, RU 45, kat. 5e, w ramce 2-krotnej
- Zestaw gniazd remontowych typu "Andrychów", nr kat.: 9020111, prod.: "PCE"

UWAGI:

- Do wykonania instalacji gniazd stosować przewody typu YDYP 1,5mm² na napięcie 750V

OBJAŚNIENIA:

- p/t - przewód/kabel prowadzony pod tynkiem
- n/t - przewód/kabel prowadzony na tynkowo
- w/k - przewód/kabel prowadzony w listwie lub korycie
- w/z - kabel prowadzony w ziemi
- n/u - kabel/przewód prowadzony na uchwytach

ECOKUBE

TECHNOLOGIE OCHRONY ŚRODOWISKA
Ecokube Sp. z o.o. ul. Wólczańska 128-134, 90-527 Łódź

Inwestor: Gmina Malechowo, 76-142 Malechowo 22A

Nazwa inwestycji:	Branża:	Faza:
Budowa kanalizacji sanitarnej w Niemicy wraz z przebudową oczyszczalni ścieków w Kusiicach oraz przebudowa wodociągu w Niemicy	elektryczna	projekt PB+PW

Tytuł rysunku:	Skala:	Data:
Plan instalacji gniazd 230/400V-budynek wielofunkcyjny	1:100	10.2013

inż. Janusz Warzecha	Nr uprawnień:	Podpis:	Nr rysunku:
	ŁOD/0249/PODE/04		
Sprawdził:	Nr uprawnień:		
mgr inż. Tomasz Bara	187/01/MK		E2-02